

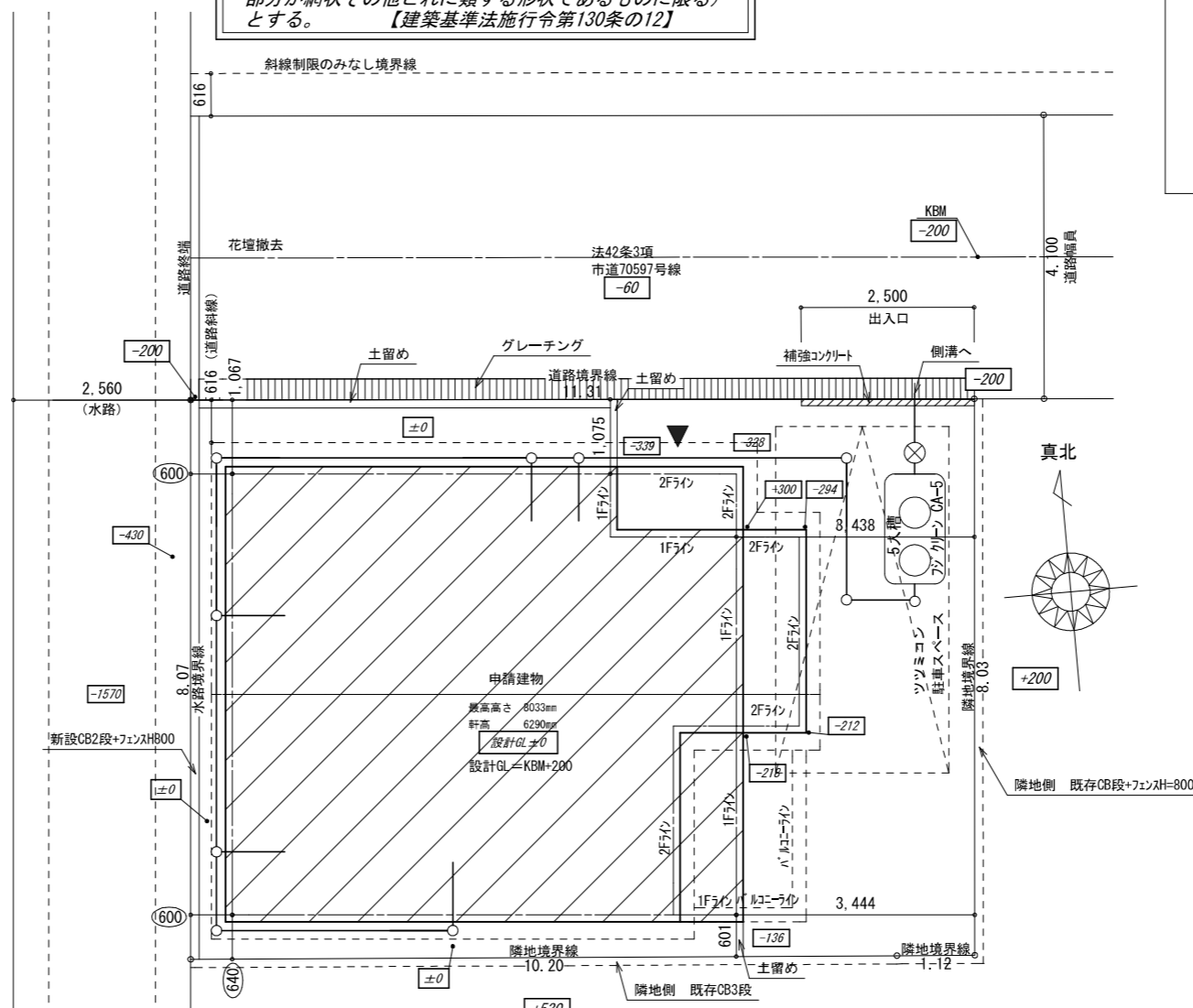
敷地面積			
	底辺 (m)	高さ (m)	倍面積 (㎡)
①	8.120	1.114	9.045680
②	12.978	7.012	91.001736
③	12.978	6.349	82.397322
倍面積 計			182.444738
敷地面積 (㎡)			91.22

丸め 切り捨て

トータル面積表 (㎡)		
敷地面積		91.22
建築面積		48.85
床面積 1階		44.71
2階		46.37
延床面積		91.08
建蔽率	$(48.85/91.22) \times 100$	53.56%
容積率	$(91.08/91.22) \times 100$	99.85%

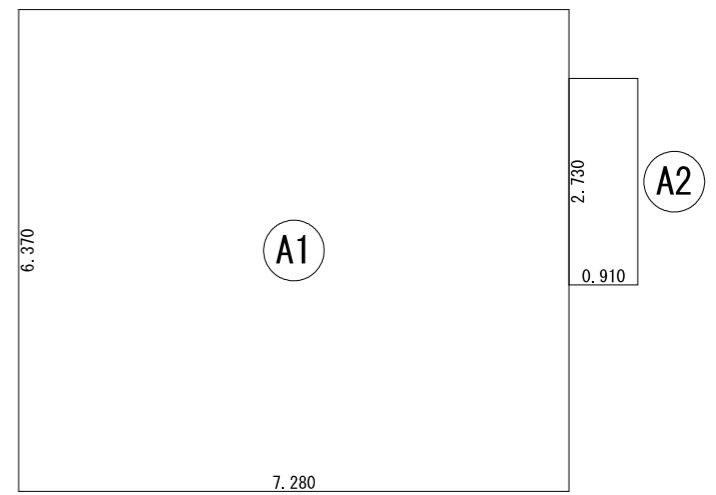
敷地面積求積図 S : 1/100

門または塀を道路に沿って設ける時は、高さを2m以下(高さが1.2mを超えるものにあつては、1.2mを超える部分が網状その他これに類する形状であるものに限る)とする。【建築基準法施行令第130条の12】



- ・下水道条例第7条の申請を行います。
- ・ディスプレイは使用しません。
- ・仮設トイレは汲み取りを使用します。
- ・公共樹部の車両乗入れはありません。

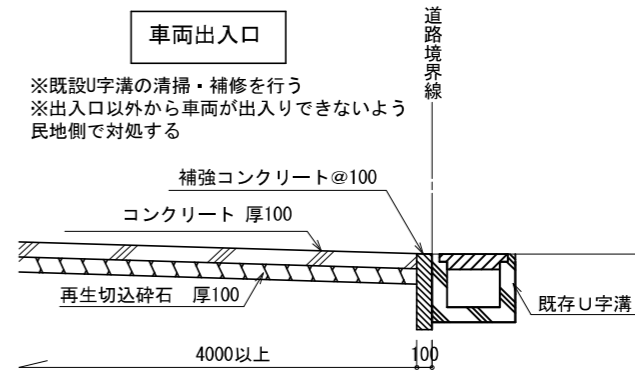
配置図 S : 1/100



建築面積表				
	形状	計算式	面積	
①	矩形	7.280 × 6.370	46.373600	
②	矩形	0.910 × 2.730	2.484300	
面積 計 (㎡)			48.85	
			(坪)	14.75

丸め 切り捨て

建築面積求積図 S : 1/100

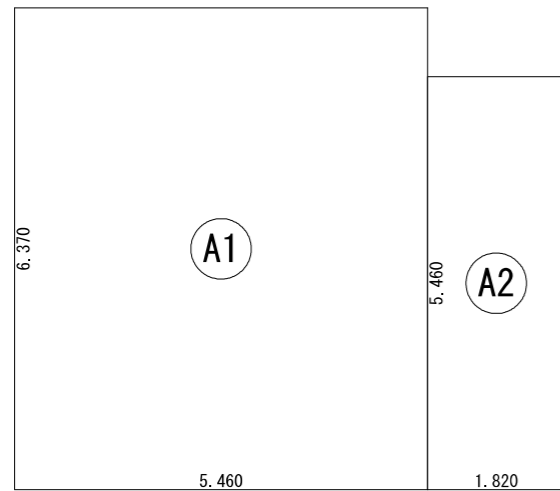


※既設U字溝の清掃・補修を行う  
※出入口以外から車両が入り出できないよう  
民地側で対処する

- 【建物線種及び凡例】
- 1階形状
  - 建物中心線
  - 外壁仕上線
  - 屋根線
  - 排水柵
  - 宅内最終柵
  - 雨水浸透柵350φ
- \*排水管は100φとする。  
\*雨水管は100φとする。

オーパスワン

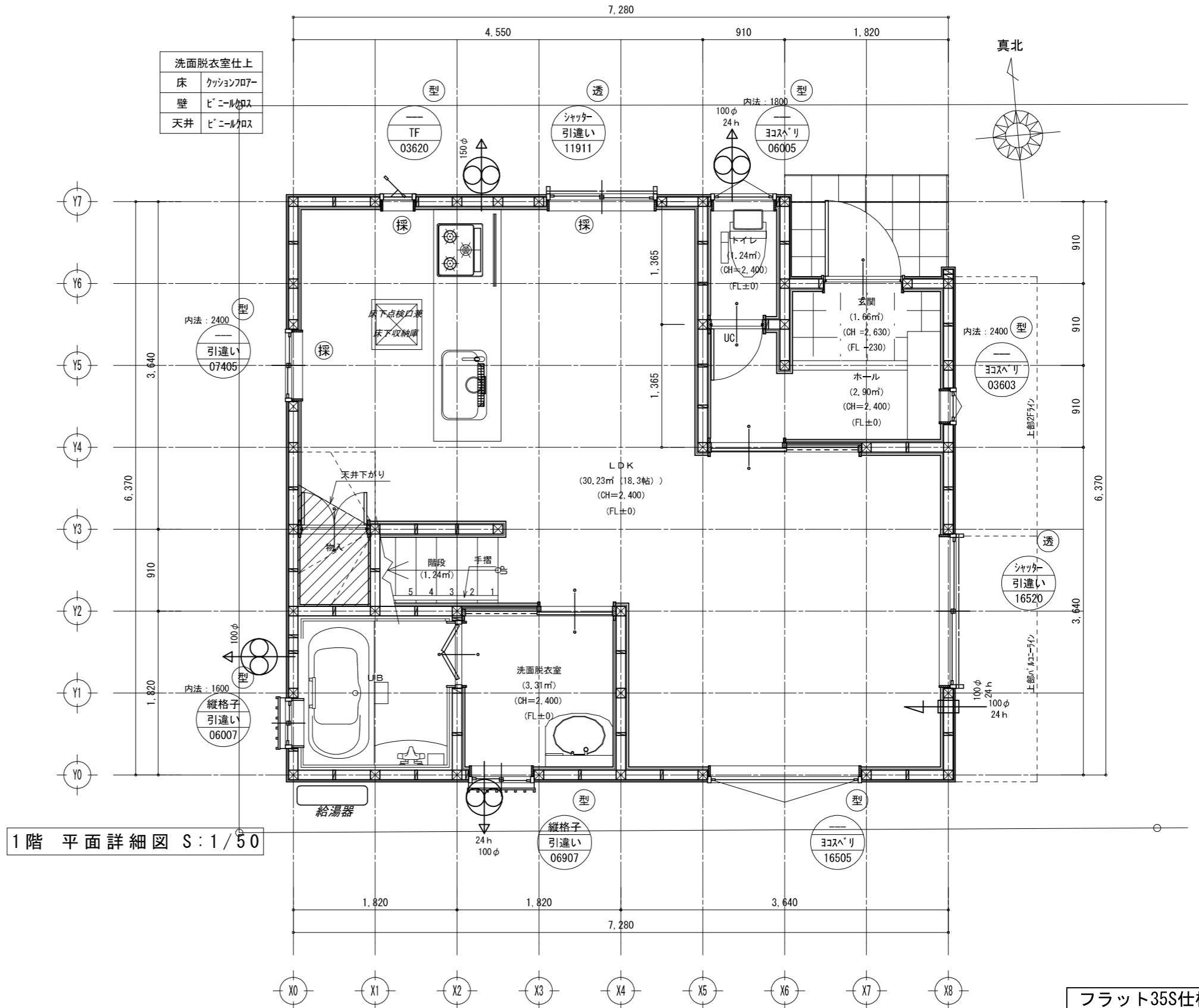
現場名	越谷市大間野町4丁目	縮尺	1/100	図面番号	A-2
図面名	配置図 敷地求積図 建築面積求積図	縮尺	1/100	図面番号	A-2



床面積表<1階>			
形状	計算式	面積	
A1	5.460×6.370	34.780200	
A2	1.820×5.460	9.937200	
面積	計(m <sup>2</sup> )	44.71	
	(坪)	13.50	丸め切り捨て

1階 床面積求積図 S:1/100

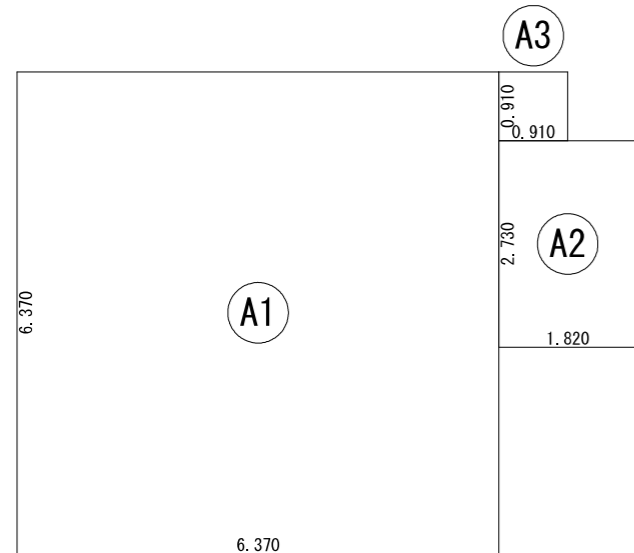
洗面脱衣室仕上	
床	クッションフロー
壁	ビニルクロス
天井	ビニルクロス



1階 平面詳細図 S:1/50

フラット3S仕様  
(耐久性・可変性)

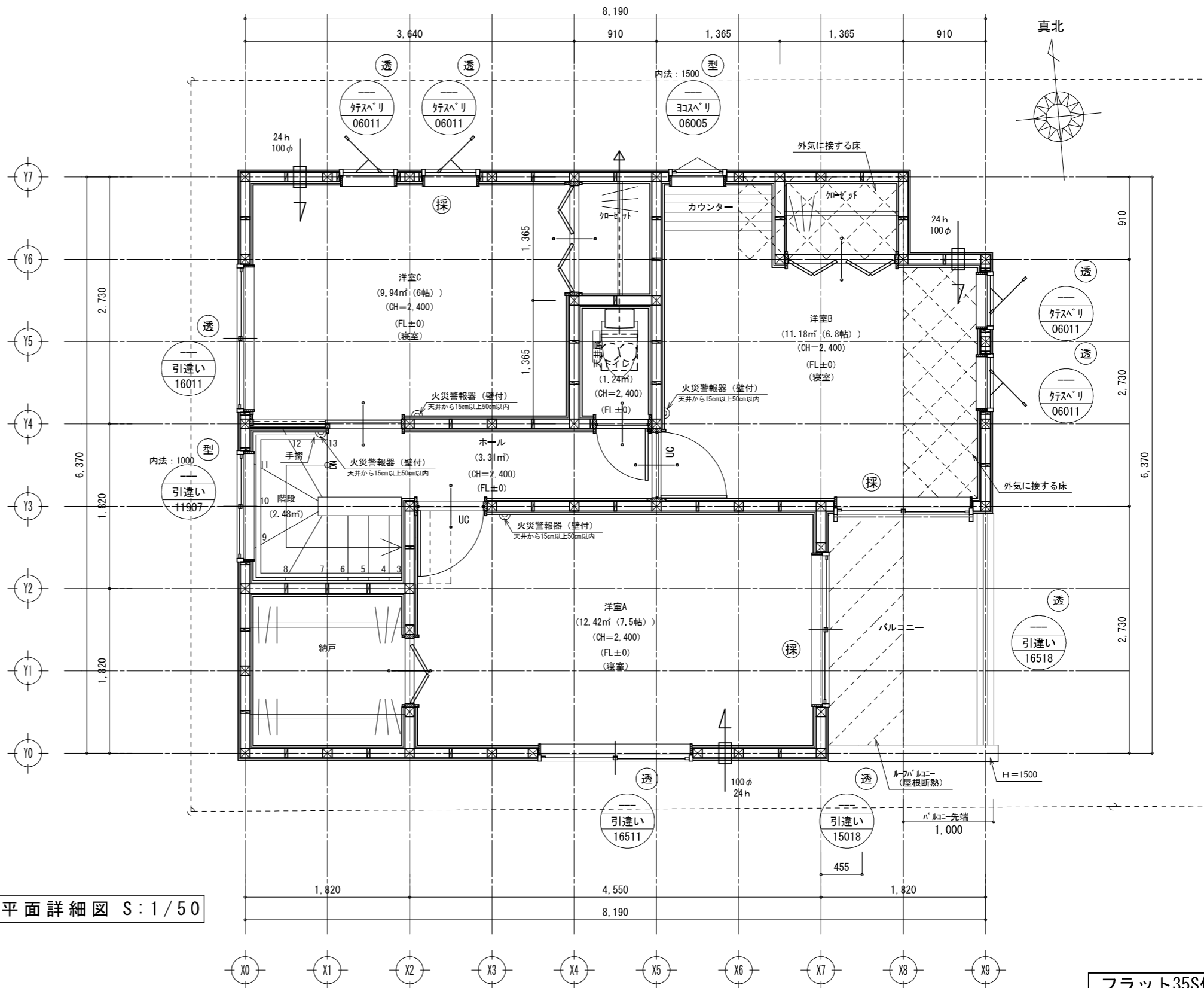
<h1>オーパスワン</h1>	<p>【耐力壁凡例】</p> <ul style="list-style-type: none"> <li>45×90 筋違い シングル 2.0倍</li> <li>45×90 筋違い ダブル 4.0倍</li> <li>構造用合板 2.5倍</li> </ul> <p>●併用する場合は、上記の倍率を加算する</p>	<p>【24時間換気等】</p> <ul style="list-style-type: none"> <li>給気：各居室に自然給気口を設置</li> <li>排気：1・2階に排気ファンを設置 (ダクトレス SB0475 同等品)</li> <li>換気経路：各居室の通気は建具を經由 (ドア：アンダーカットH=10mm) 廊下を換気(排気)経路とする。</li> <li>換気方式は第3種換気方式とする ※キッチン・浴室は局所換気とする</li> </ul>	<p>【凡例】</p> <ul style="list-style-type: none"> <li>管 柱：105×105</li> <li>隅 柱：105×105</li> <li>給気口</li> <li>換気扇</li> </ul>	<p>◎：住宅用火災警報器(天井付) 天井付き火災警報器は、壁または梁から60cm以上離して設置する。</p> <p>㊦：住宅用火災警報器(壁付) 壁付き火災警報器は、天井から15cm以上50cm以内に設置する。感知方式は光電式とする。</p>	<p>DRAW 2020/10/06</p>
	<p>LDK天井、壁 仕上げ ビニルクロス貼 準不燃No. QM-9446同等品</p>	<p>現場名 越谷市大間野町4丁目</p> <p>図面名 1階平面詳細図・1階床面積求積図</p>	<p>縮尺 1/50, 100</p> <p>図面番号 A-3</p>		



床面積表<2階>			
形状	計算式	面積	
A1	6.370×6.370	40.576900	
A2	1.820×2.730	4.968600	
A3	0.910×0.910	0.828100	
面積	計(m <sup>2</sup> )	46.37	
	(坪)	14.00	

丸め切り捨て

2階 床面積求積図 S:1/100

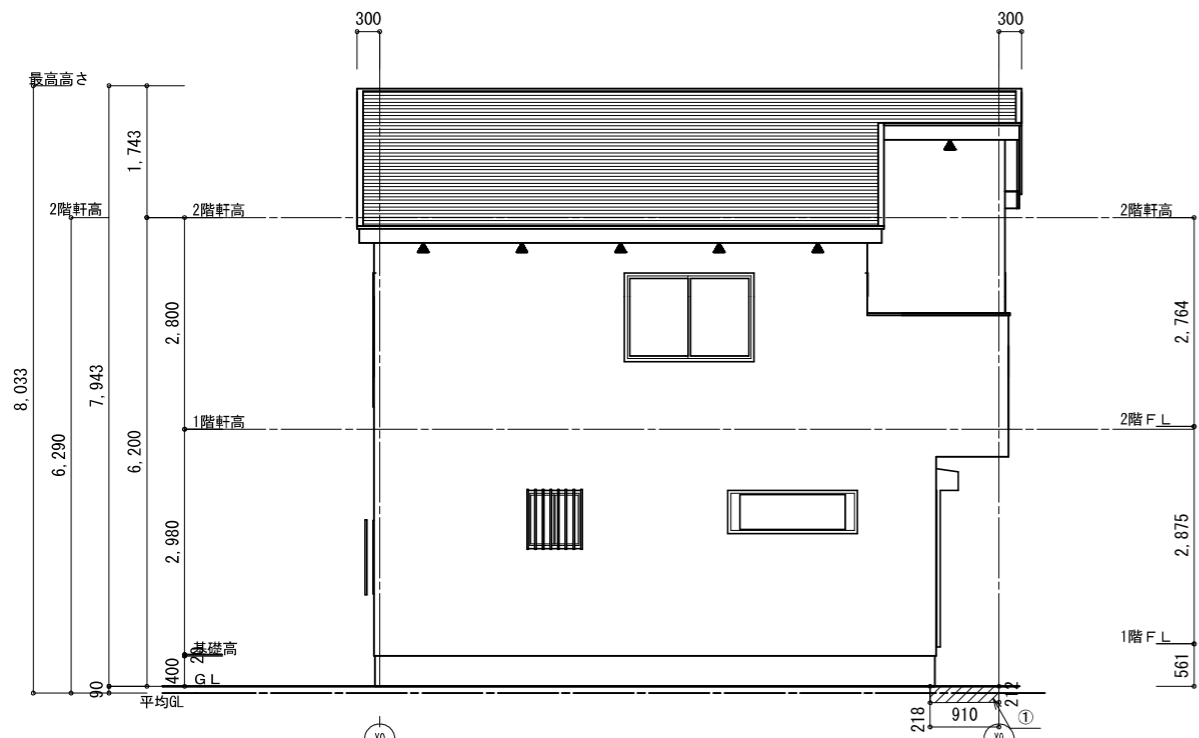


2階 平面詳細図 S:1/50

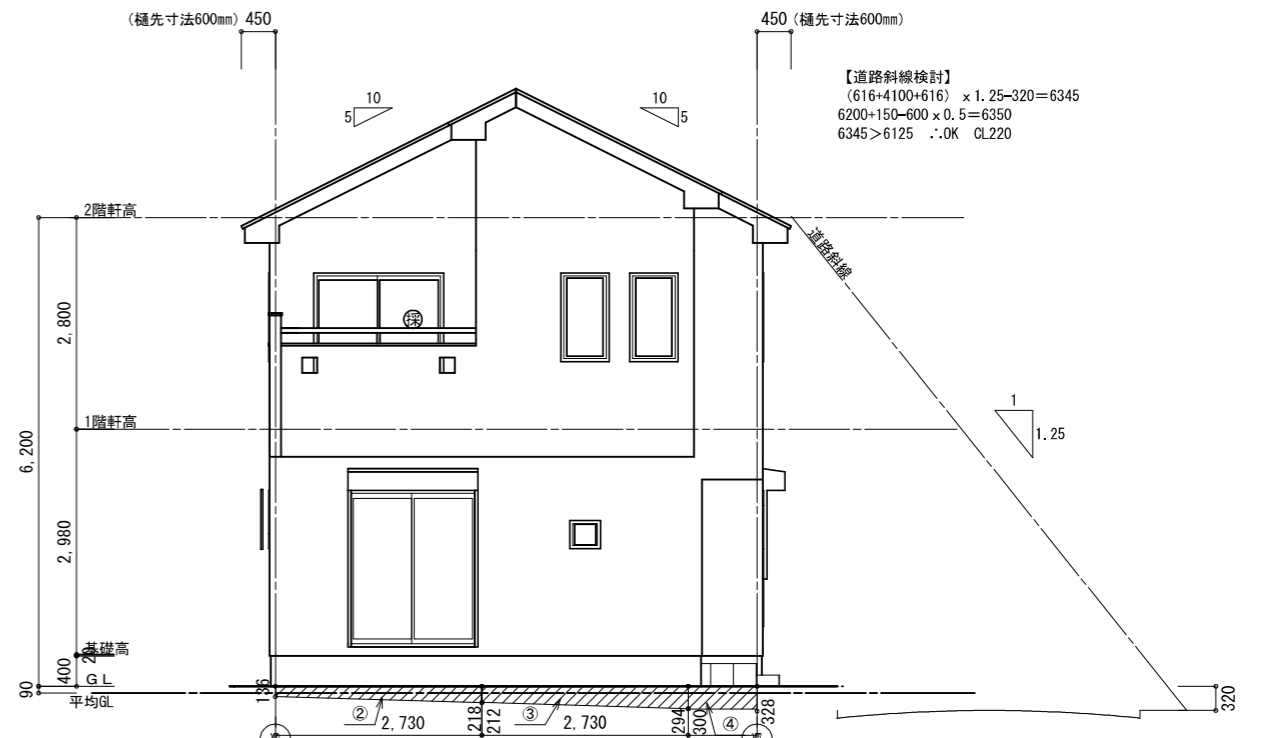
フラット3S仕様  
(耐久性・可変性)

<h1>オーパスワン</h1>	<b>【耐力壁凡例】</b> 45×90 筋違い シングル 2.0倍 45×90 筋違い ダブル 4.0倍 構造用合板 2.5倍 ●併用する場合は、上記の倍率を加算する	<b>【24時間換気等】</b> 給気：各居室に自然給気口を設置 排気：1・2階に排気ファンを設置 (『付マスタ SB0475 同等品』) 換気経路：各居室の通気は建具を經由 (ドア：アンダーカットH=10mm) 廊下を換気(排気)経路とする。 換気方式は第3種換気方式とする ※キッチン・浴室は局所換気とする	<b>【凡例】</b> 管 柱：105×105 隔 柱：105×105 給気口 換気扇	◎：住宅用火災警報器(天井付) 天井付き火災警報器は、壁または梁から60cm以上離して設置する。 ㊦：住宅用火災警報器(壁付) 壁付き火災警報器は、天井から15cm以上50cm以内に設置する。 感知方式は光電式とする。	D R A W 2020/10/06
	現場名 <h2>越谷市大間野町4丁目</h2>	縮尺 1/50, 100			
図面名 <h2>2階平面詳細図・2階床面積求積図</h2>	図面番号 A-4				

小屋裏換気の検討								
換気箇所	対象面積	給排気	換気率	必要換気量	換気計算	判定		
軒裏換気	0.01710	m <sup>2</sup>			(フビ)エルシア			
屋根	46.37	m <sup>2</sup>	給排気	1/250	0.18548	0.01710 x 11 = 0.18810	0.18548 < 0.18810	OK

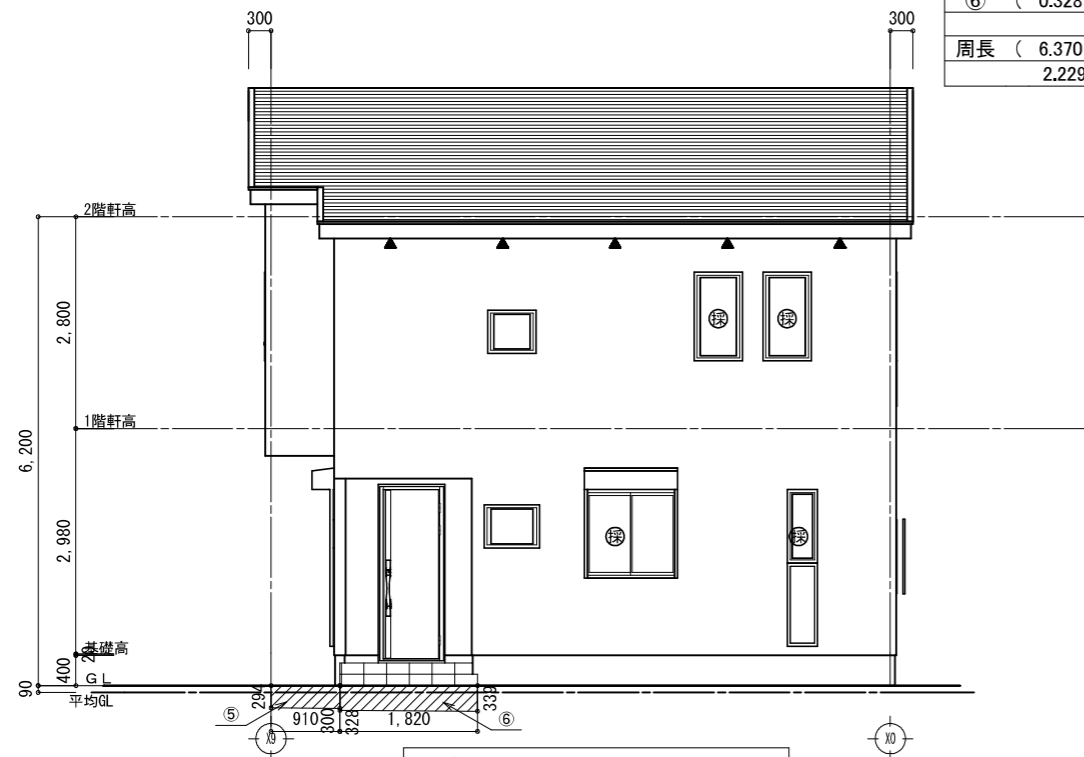


南側 立面図 S:1/100

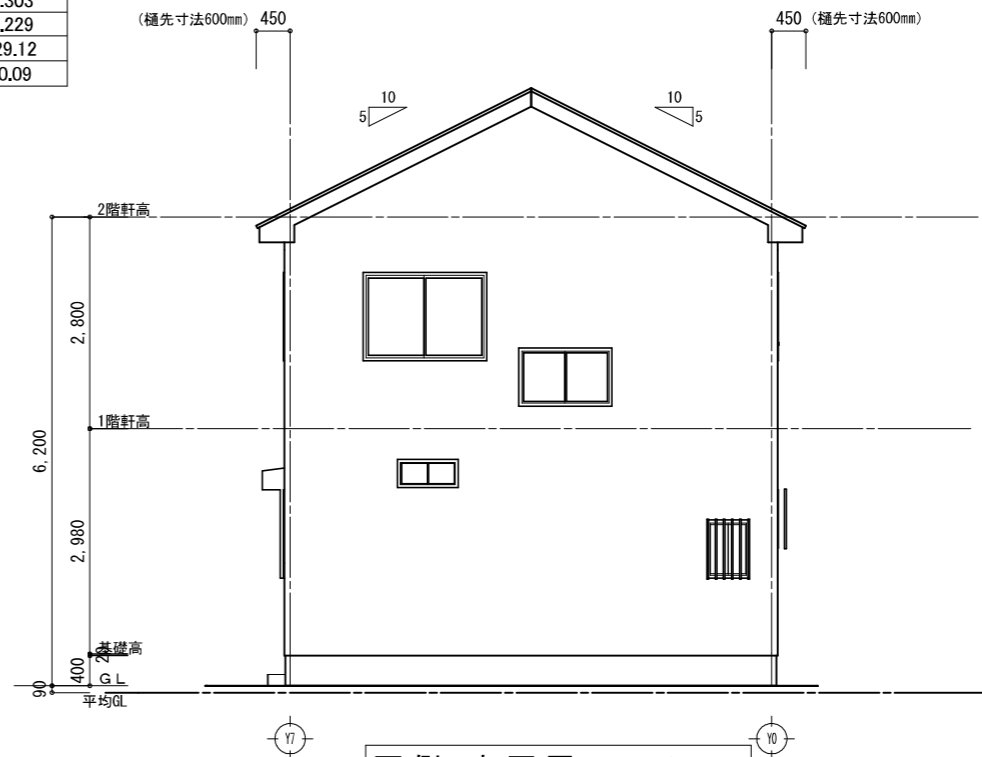


東側 立面図 S:1/100

平均GLの算定	
①	( 0.218 + 0.212 ) × 0.910 ÷ 2 = 0.196
②	( 0.136 + 0.218 ) × 2.730 ÷ 2 = 0.483
③	( 0.212 + 0.294 ) × 2.730 ÷ 2 = 0.691
④	( 0.300 + 0.328 ) × 0.910 ÷ 2 = 0.286
⑤	( 0.294 + 0.300 ) × 0.910 ÷ 2 = 0.270
⑥	( 0.328 + 0.339 ) × 0.910 ÷ 2 = 0.303
	2.229
周長	( 6.370 + 8.190 ) × 2 = 29.12
	2.229 ÷ 29.12 = 0.0765 ≒ 0.09



北側 立面図 S:1/100



西側 立面図 S:1/100

<b>オーパスワン</b>	外部仕上	工事名	越谷市大間野町4丁目	DRAW 2020/10/06
	《屋根》 コロニアル葺き【不燃NM-9567】 《外壁》 サイディング貼【PC030BE-9201】同等品 《軒裏》 ケイカル板【NM-8578】同等品 《基礎》 床下換気口:キソパッキン(全周換気)	図面名	立面図	図面番号 A - 5