

オーパスタウン越谷

大成町6丁目 新築分譲 全1棟

販売価格 **3,080万円(税込)**

新築物件

交通

JR武蔵野線
「越谷レイクタウン」駅徒歩22分

[物件概要]

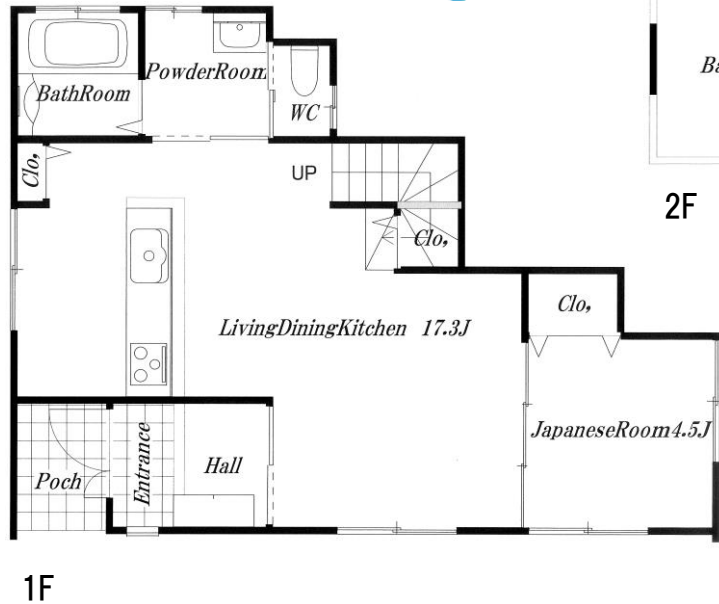
- 所在地 / 埼玉県越谷市大成町6丁目2番5・8
- 土地面積 / 105.01㎡(約31.76坪)
- 権利 / 所有権
- 都市計画 / 市街化調整区域
- 建ぺい率 / 60%
- 建物面積 / 99.98㎡(約30.24坪)
- 構造 / 木造サイディング貼コロニアル葺2階建
- 設備 / 公営水道・東京電力・個別PG・浄化槽
- 接道 / 南側約4m公道
- 現況 / 建築中
- 引渡 / 相談
- 完成予定 / 令和2年10月予定
- 建築確認番号 / 第SJK-KX205702590号(R2年6月23日)
- 備考 /

- ①実測面積は108.22㎡で登記面積とは差異が生じていますが、地積更正登記は行いません。
- ②司法書士は弊社指定となります。
- ③【フラット35】S利用の場合には別途申請費用が発生致します。(買主負担)

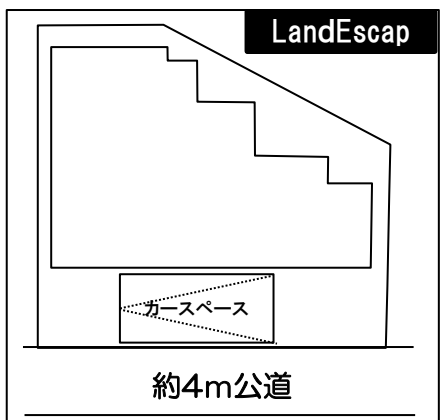
現地案内図



- 日本最大級レイクタウンまで徒歩圏!!
- 雨の日も安心!!インナーバルコニー!!
- 陽当たり良好!!東南角地!!

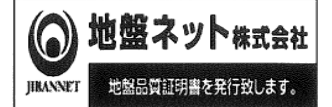


《Lifelnformation》
 大相模小学校.....徒歩約8分
 大相模中学校.....徒歩約21分
 セブンイレブン.....徒歩約2分
 イオンレイクタウンmori...徒歩約11分



仕様

- システムキッチン：LIXIL《食器洗い乾燥機・人造大理石トップ・タッチレス水栓・ソフトモーションレール》
 - システムバス：LIXIL《換気機能付乾燥暖房機・人造大理石浴槽・ワイドミラー・くるりんボー排水口・エコアクアシャワー》
 - トイレ：LIXILシャワートイレ《フチレス形状パワーストリーム洗浄》
 - 洗面化粧台：LIXIL《三面鏡・水栓エコハンドル》
 - 床材：東洋テックスダイヤモンドフロア
 - 玄関ドア：LIXIL断熱玄関ドア《タッチキー》
 - カラーモニター付インターホン
 - サッシ：LIXILサーモスL・LOW-E複層ガラス
 - 全窓網戸付
 - 外水道1ヶ所
- ※設備仕様は変更する場合があります。※外構は当社標準のものとしします。※図面と現況が異なる場合には現況優先とします。



(公社)全日本不動産協会会員(公社)不動産保証協会会員
 国土交通大臣(4)第6489号

オーパスタウン株式会社

本社 〒343-0845 埼玉県越谷市南越谷4丁目11番地1
 Tel:048-988-8880 Fax:048-988-7770

※物件確認・詳細については遠慮なく直接担当携帯までお願い致します!!
 ◆物件担当:小田(コダ) 携帯:080-4447-0728◆
 ◆携帯アドレス:koda@s-opus.com◆

広告
 大歓迎

買取案件は下記まで
 koda@s-opus.com

取引態様：売主 手数料：3% (税込)